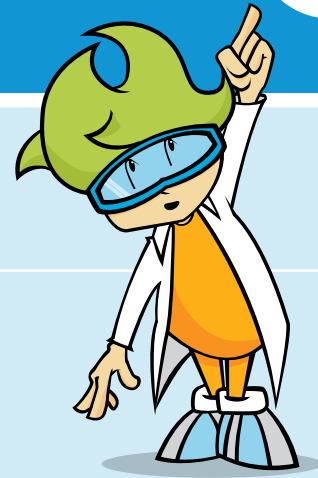




# BREATHNAIMÍS AR AN TÁBHACHT A BHAINNEANN LE CRÍOS SÁBHAÍLA A CHAITHEAMH I BHFEITHICIL ATÁ AG GLUAISEACHT.



Déanfaimid feithicil shimplí shoghluaiste a dhearadh le hubhchartán agus leis an trealamh thíos. Tabharfaimid an tUbhcharr air.

## Trealamh

- 1 Ubhchartán folamh
- 1 Peann luaidhe géar
- 4 Chlúdach plaisteach as cartáin bhainne
- 2 Sop
- 1 Siosúr
- Ábhar maisiúcháin don Ubhcharr m.sh. scuab péinte agus péint.
- Blu-tac
- 2 Phíosa marla nó 2 fhear Lego
- 1 Banda leaisteach

## Eolas Cúlra

Ní mór rud a bhrú nó a tharraingt lena chur ag gluaiseacht nó é a stopadh.

Le tralaí trom siopadóireachta a bhogadh ar dhromchla cothrom ní mór duit brú do láidir ar a hanla, ach nuair a bhíonn gluaiseacht faoi leanfaidh sé ar aghaidh fiú má scaoileann tú leis an hanla. Ní mór tarraingt siar ar an hanla lena stopadh. Is maith le rudaí fanacht socair nuair nach mbíonn siad ag gluaiseacht - nó leanúint ar aghaidh ag gluaiseacht nuair atá siad ag gluaiseacht cheana féin. Tugtar taimhe air seo. (Féach an ghníomhaíocht 'Tosú agus Stopadh' faoi 'Fuinneamh agus Fórsaí').

## Le Déanamh

1. Stróic an barr as an ubhchartán. Is féidir corp d'Ubhchairr a dhéanamh as an leath eile den ubhchartán.
2. Péinteáil an tUbhcharr.
3. Úsáid peann luaidhe géar le poll a dhéanamh i lár chlúdaigh na gcartáin bhainne, poll atá sách mór le sop a shá tríd.
4. Úsáid an peann luaidhe géar le poill a dhéanamh trí thaobhanna tosaigh agus cúil chorp an Ubhchairr.
5. Sleamhnaigh sop trí gach péire poill mar a léirítear thíos. Is iad na soip seo acastóirí an Ubhchairr. Nod - déan cinnte go mbíonn na poill san Ubhcharr sách mór le ligean do na soip (na hacastóirí) casadh go héasca.
6. Brúigh na clúdaigh buidéal ar cheann gach soip. Is iad na clúdaigh buidéal seo rothaí an Ubhchairr.
7. Cuir an blu-tac ar gach taobh de na rothaí lena gcoinneáil socair. Gearr as aon chuid de na soip atá ag gobadh amach.
8. Déan beirt phaisinéir marla don Ubhcharr. Is féidir ainmneacha a chur ar na paisinéirí, Seán agus Síle mar shamplaí.



# BREATHNAIMÍS AR AN TÁBHACHT A BHAINNEANN LE CRÍOS SÁBHÁLA A CHAITHEAMH I BHFEITHICIL ATÁ AG GLUAISEACHT.



9. Cuir Seán agus Síle i suíocháin tosaigh an Ubhchairr.
10. Ceangail an banda leaisteach timpeall ar Shíle mar atá léirithe. Is é seo Críos Sábhála Shíle. Fágтар Seán gan Críos Sábhála.



11. Tóg d'Ubhcharr agus cuir ag rásáil thar urlár cothrom é go dtí go mbualann sé in aghaidh balla.

Cad a tharlaíonn?

Caitear Seán amach as an Ubhcharr agus fanann Síle slán ina suíochán.

Tuige?

Nuair a stop an carr go tobann lean Seán ar aghaidh ag gluaiseacht agus caitheadh ar an urlár é. Ach choinnigh Críos Sábhála Shíle slán ina suíochán í.

Cad atá foghlamtha againn as an bhfiosrúchán seo?

Caith do Chríos Sábhála i gcónaí