



DÉAN BEATHADÁN ÉAN AGUS FOLCADÁN SIMPLÍ ÉAN



Eolas faoi éin agus bia sa Gheimhreadh

Tá sé ina gheimhreadh agus leis an drochaimsir go léir, tá cabhair ag teastáil ó go leor de na héin le fanacht beo. Bíonn sé deacair do na héin teacht ar fheithidí, péisteanna, síolta agus caora. Is féidir linn cabhrú leo iad féin a bheathú.

Deinimís beathadán éan agus líonaimís le síolta é d'ár gcairde le cleití.

Trealamh

- Buidéal folamh plaisteach 500ml le caipín
- Siosúr do pháistí
- Peann luaidhe
- Ruóg (50cm)
- Síolta lus na gréine

Conas beathadóir éan a dhéanamh

1. Prioc an buidéal leis an siosúr le poill a dhéanamh ar fud an bhuidéil
2. Déan dhá pholl os comhair a chéile timpeall an tríú cuid den bhealach suas an buidéal
3. Sáigh an peann luaidhe tríd an dá pholl seo. Beidh sé seo ina fhara ag na héin.
4. Déan dhá pholl os comhair a chéile in aice le barr an bhuidéil.
5. Sáigh an ruóg tríd an dá pholl. Déan lúb chun é a chrochadh as géag crainn.
6. Líon an buidéal le síolta lus na gréine agus cuir an caipín ar an mbuidéal. Is féidir an buidéal a líonadh le piseanna talún chomh maith (*ní cóir iad a bheith rósta ná saillte*).



Maith thú, tá an beathadóir éan déanta agat.

Croch an beathadóir éan ar chrann mar a mbeidh radharc agat ar na héin ó do theach. Déan cinnte nach mbeidh na cait in ann teacht ar an mbeathadóir! Ní mór a bheith foighdeach, beidh cúpla lá ag teastáil ó na héin le tosú ag ithe ó do bheathadóir. Bain taitneamh as a bheith ag breathnú ar na héin á mbeathú féin. Is féidir a bheith ag súil le héin ar nós an rí rua, an meantán gorm agus an gealbhan a bheith á mbeathú féin ag do bheathadóir crochta.

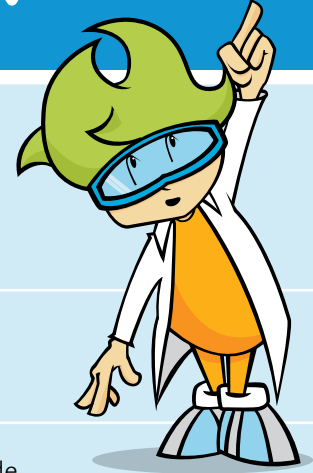


Eolas faoi éin agus uisce sa Gheimhreadh

Ólaimid uisce gach lá agus úsáidimid é le muid féin a ní. Cosúil linne, bíonn ar na héin uisce a ól le fanacht sláintiúil. Bíonn uisce ag teastáil uathu le folcadh a ghlacadh chomh maith. Ní mór do na héin a gcleití a choinneáil glan ar mhaithe le fanacht te sa gheimhreadh. San aimsir fhuar atann na héin na cleití le fanacht te. Mar seo ceapann siad aer faoi na cleite lena gcoinneáil te. Uaireanta bíonn linnte reoite i rith an Gheimhridh agus bíonn sé deacair do na héin go leor uisce a fháil.



DÉAN BEATHADÁN ÉAN AGUS FOLCADÁN SIMPLÍ ÉAN



Conas is féidir linne cabhrú leo?

Líon babhla anraith, clúdach araid bruscair bun os cionn, nó bun pota bláthanna le huisce. Beidh sé seo foirfe mar áis do na héin le haghaidh ól agus folcadh. Coinnigh an t-uisce glan agus úr le galair a sheachaint.

Sláinteachas

Caith lámhainní nuair a bhíonn soithigh uisce á nglanadh. Nigh do lámha i gcónaí nuair a bhíonn tú réidh.

Dúshlán

Coinnigh dialann teaghlaigh ar feadh míosa agus déan nóta de chineál agus de líon na n-éan a thagann go dtí do gháirdín. Iarr ar chara an rud céanna a dhéanamh lena dteaghlach. Déan comparáid idir na torthaí a bhíonn agaibh. Tá grianghraf den fiche éan is coitianta a fhaightear i ngáirdíní na hÉireann ag BirdWatch Ireland ar a suíomh idirlín. Gabh chuig www.birdwatchireland.ie

Greann

Cén fáth go bhfuil an spéir chomh hard?
Ionas nach mbualfaidh na héin a gceann ina haghaidh.

